

POZNÁMKY

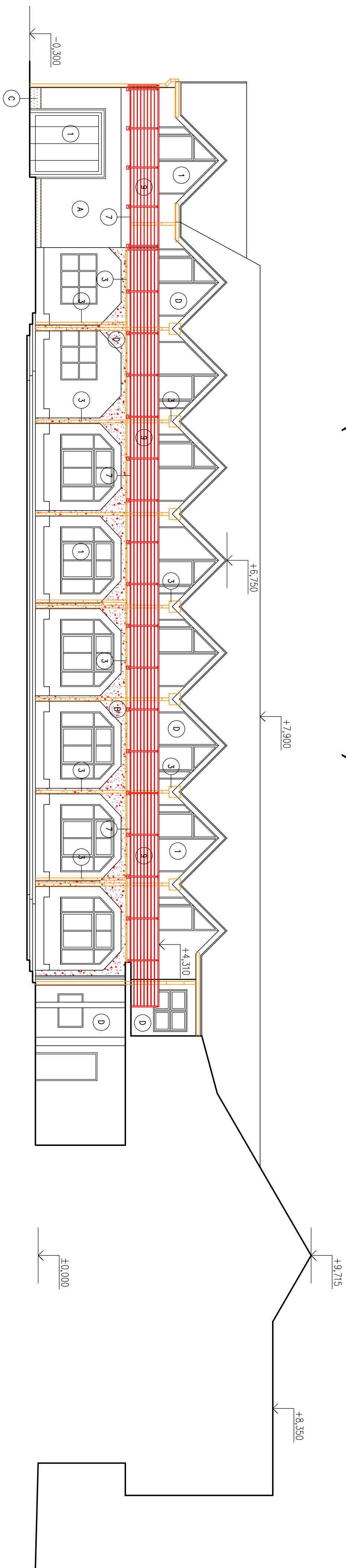
- [illegible]

LEGENDA MATERIALŪ

- [illegible]

[illegible][illegible]







POHLED NA ÁTRIUM OD ZÁPADU (ZRCADLOVÉ VÝCHODNÍ)



POZNÁMKY

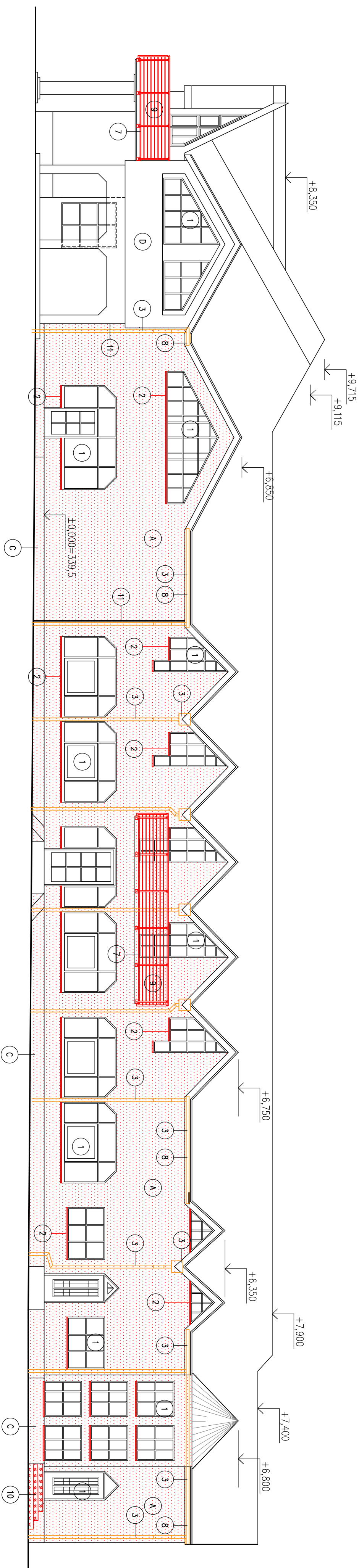
- [illegible]

LEGENDA MATERIALŪ

- | | |
|---|--|
|  | - STÁVAJKÁ KONSTRUKCE |
|  | - NOŽE KONSTRUKCE |
|  | - NOŽE BETONOVÉ ČIDLO SPOJENÉ VÝTLAČNÉ KÁBL S ÚKAT 100x100/8
Kč. NOŽE TĚRNOU TLAKOU - PROTISKLZUN |
|  | - OPRAVA FASÁDY S POLOŽENÍM MINERÁLNÍ VATY |
|  | - OPRAVA FASÁDY BEZ POLOŽENÍ MINERÁLNÍ VATY |
|  | - TÍLA ŽLÁBY A SPOUDY |

STAVBA: OPRAVA OMÍTKY A BALKÓNŮ, Č.P. 1093, SLUKNOV		PK HOŠEK		Jm. Hošek Mladšovice 795 407 79 IČO: 03454339	
MÍSTO: Č.p. 1093 A P.P.C. 1346/67 OBEC A K.U. SLUKNOV		hlavňové - hov. a z +420 732 427 160		VYPRACOVAL: Jm. Hošek	
INVESTOR: MÍSTO SLUKNOV N.M. MPR 1 407 77 SLUKNOV		HLAVNÍ PROJEKTANT: JAN HOŠEK		ZODPOVĚDNÝ PROJEKTANT: JAN HOŠEK	
PROJEKTOVÁ ČÍSLO: D.1.1 ARCHITEKTONICKÉ A STAVEBNÍ TECHNICKÉ ŘEŠENÍ		FORMÁT: A4		Dátum: 02.2022	
		SADÁ: 3		ZÁKLADNÍ ÚDAJE: 2022312	
		DPS: 1		MĚŘITVO: 1:100	
VÝKRES:		POHLED Z ÁTRIUMU OD ZÁPADU - NOVÝ STAV		ROZLOHA VÝKRESU: D.2.1	







POHLED OD VÝCHODU



POZNÁMKY

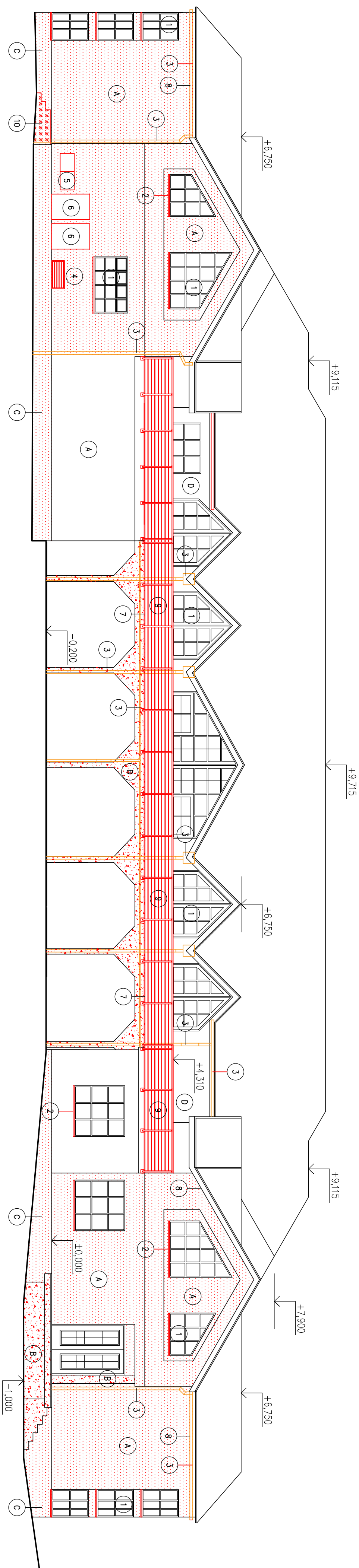
- PROJEKTOU SE NIKDY SKLADEJÍ PŘÍJADY A SPOUDÍ DÍLE SKLADEJÍ
PROJEKTOU SE OPRÁVY ZEMKOVANÝ PLOCH DLE OZNAČENÍ VE VÝKRESU A DLE SKLADEJÍ TÍMOMI ROZDÍLE
PROJEKTOU SE NIKDY OKRÁŠKOVANÝ KÚR, BEZVÝKONNÝ OBRÁBĚJ, KÚR A STANOVANÍ PŘÍJADU DLE SKLADEJÍ P2.
ZEMLOU PRO TÍPĚNÍ BUDĚ OČISTĚNÁ A VYKONÁVÁNÍ PRÁCE VYKONÁVÁNÍ STANOVANÍ (BUDĚNÍM DLE PŘÍJADU) POZEMKOVANÍ
PROJEKTOU SE VÝKON BEZVÝKONNÝ OBRÁBĚJ, JEDNA SE VYKONÁVÁNÍ OBRÁBĚJ DO BUDĚNÍM DO STAVADÍ BEZVÝKONNÝ KVALITATIVNĚ – 7 KS
NÁSTAVITELNÉ SE POKROUŠKOU (NĚKOTÉ KOTVENÍ) – SPOUŠTĚNÍ DLE BEZVÝKONNÝ ZEMKOVANÝ
NÁSTAVITELNÉ SE PŘÍJADU KÚR, OČISTĚNÍ DLE KÚR, STANOVANÍ, KOTVENÍ A VÝKONNÝ, OBRÁBĚJ NA VÝKONNÝ A DLE PŘÍJADU STAVU
NÁSTAVITELNÉ SE PŘÍJADU KÚR, OČISTĚNÍ DLE KÚR, STANOVANÍ, KOTVENÍ A VÝKONNÝ, OBRÁBĚJ NA VÝKONNÝ A DLE PŘÍJADU STAVU
NÁSTAVITELNÉ SE NĚKOTÉ PŘÍJADU PŘÍJADU (P1, P2, P3, P4, P5, P6, P7, P8, P9, P10, P11, P12, P13, P14, P15, P16, P17, P18, P19, P20, P21, P22, P23, P24, P25, P26, P27, P28, P29, P30, P31, P32, P33, P34, P35, P36, P37, P38, P39, P40, P41, P42, P43, P44, P45, P46, P47, P48, P49, P50, P51, P52, P53, P54, P55, P56, P57, P58, P59, P60, P61, P62, P63, P64, P65, P66, P67, P68, P69, P70, P71, P72, P73, P74, P75, P76, P77, P78, P79, P80, P81, P82, P83, P84, P85, P86, P87, P88, P89, P90, P91, P92, P93, P94, P95, P96, P97, P98, P99, P100, P101, P102, P103, P104, P105, P106, P107, P108, P109, P110, P111, P112, P113, P114, P115, P116, P117, P118, P119, P120, P121, P122, P123, P124, P125, P126, P127, P128, P129, P130, P131, P132, P133, P134, P135, P136, P137, P138, P139, P140, P141, P142, P143, P144, P145, P146, P147, P148, P149, P150, P151, P152, P153, P154, P155, P156, P157, P158, P159, P160, P161, P162, P163, P164, P165, P166, P167, P168, P169, P170, P171, P172, P173, P174, P175, P176, P177, P178, P179, P180, P181, P182, P183, P184, P185, P186, P187, P188, P189, P190, P191, P192, P193, P194, P195, P196, P197, P198, P199, P200, P201, P202, P203, P204, P205, P206, P207, P208, P209, P210, P211, P212, P213, P214, P215, P216, P217, P218, P219, P220, P221, P222, P223, P224, P225, P226, P227, P228, P229, P230, P231, P232, P233, P234, P235, P236, P237, P238, P239, P240, P241, P242, P243, P244, P245, P246, P247, P248, P249, P250, P251, P252, P253, P254, P255, P256, P257, P258, P259, P260, P261, P262, P263, P264, P265, P266, P267, P268, P269, P270, P271, P272, P273, P274, P275, P276, P277, P278, P279, P280, P281, P282, P283, P284, P285, P286, P287, P288, P289, P290, P291, P292, P293, P294, P295, P296, P297, P298, P299, P300, P301, P302, P303, P304, P305, P306, P307, P308, P309, P310, P311, P312, P313, P314, P315, P316, P317, P318, P319, P320, P321, P322, P323, P324, P325, P326, P327, P328, P329, P330, P331, P332, P333, P334, P335, P336, P337, P338, P339, P340, P341, P342, P343, P344, P345, P346, P347, P348, P349, P350, P351, P352, P353, P354, P355, P356, P357, P358, P359, P360, P361, P362, P363, P364, P365, P366, P367, P368, P369, P370, P371, P372, P373, P374, P375, P376, P377, P378, P379, P380, P381, P382, P383, P384, P385, P386, P387, P388, P389, P390, P391, P392, P393, P394, P395, P396, P397, P398, P399, P400, P401, P402, P403, P404, P405, P406, P407, P408, P409, P410, P411, P412, P413, P414, P415, P416, P417, P418, P419, P420, P421, P422, P423, P424, P425, P426, P427, P428, P429, P430, P431, P432, P433, P434, P435, P436, P437, P438, P439, P440, P441, P442, P443, P444, P445, P446, P447, P448, P449, P450, P451, P452, P453, P454, P455, P456, P457, P458, P459, P460, P461, P462, P463, P464, P465, P466, P467, P468, P469, P470, P471, P472, P473, P474, P475, P476, P477, P478, P479, P480, P481, P482, P483, P484, P485, P486, P487, P488, P489, P490, P491, P492, P493, P494, P495, P496, P497, P498, P499, P500, P501, P502, P503, P504, P505, P506, P507, P508, P509, P510, P511, P512, P513, P514, P515, P516, P517, P518, P519, P520, P521, P522, P523, P524, P525, P526, P527, P528, P529, P530, P531, P532, P533, P534, P535, P536, P537, P538, P539, P540, P541, P542, P543, P544, P545, P546, P547, P548, P549, P550, P551, P552, P553, P554, P555, P556, P557, P558, P559, P560, P561, P562, P563, P564, P565, P566, P567, P568, P569, P570, P571, P572, P573, P574, P575, P576, P577, P578, P579, P580, P581, P582, P583, P584, P585, P586, P587, P588, P589, P590, P591, P592, P593, P594, P595, P596, P597, P598, P599, P600, P601, P602, P603, P604, P605, P606, P607, P608, P609, P610, P611, P612, P613, P614, P615, P616, P617, P618, P619, P620, P621, P622, P623, P624, P625, P626, P627, P628, P629, P630, P631, P632, P633, P634, P635, P636, P637, P638, P639, P640, P641, P642, P643, P644, P645, P646, P647, P648, P649, P650, P651, P652, P653, P654, P655, P656, P657, P658, P659, P660, P661, P662, P663, P664, P665, P666, P667, P668, P669, P670, P671, P672, P673, P674, P675, P676, P677, P678, P679, P680, P681, P682, P683, P684, P685, P686, P687, P688, P689, P690, P691, P692, P693, P694, P695, P696, P697, P698, P699, P700, P701, P702, P703, P704, P705, P706, P707, P708, P709, P710, P711, P712, P713, P714, P715, P716, P717, P718, P719, P720, P721, P722, P723, P724, P725, P726, P727, P728, P729, P730, P731, P

LEGENDA MATERIALI

- | | |
|---|---|
|  | - STĚNAČÍ KONSTRUKCE |
|  | - NOŽE KONSTRUKCE |
|  | - NOŽE BETONOVÉ ČI ŽELEZOBETONOVÉ VYTUŽENÉ KÁM S Q40 100x100/5
VĚ, NOŽE TĚŽKÉ DLAŽDY - PROSTOKUŽNÁ |
|  | - OPRAVA FASÁDY S POUŽITÍM MINERÁLNÍ VATY |
|  | - OPRAVA FASÁDY BEZ POUŽITÍ MINERÁLNÍ VATY |
|  | - TĚLA DLAŽDY A STODVY |

STABKA: OPRAVA OMÍTKY A BALKÓNŮ, Č.P.1093, ŠLUKNOV		Jan Hošek Mírušovice 795 407 79 IČO:03454339	
MÍSTO: Č.p. 1093 A P.P.Č. 1346/67 OBEC: K.O. ŠLUKNOV		Investiční - Novostavba +420 732 427 160	
INVESTOR: MĚSTO ŠLUKNOV NÁM. MÍRU 1 407 77 ŠLUKNOV		HLAVNÍ PROJEKTANT: JAN HOŠEK	
PROJEKTOVÁ ČÍSLO: D.1.1 ARCHITEKTONICKÉ A STAVĚNÍ TECHNICKÉ ŘEŠENÍ		ZODPOVĚDNÝ PROJEKTANT: JAN HOŠEK	
DOKLAD:		VYPRACOVANÉ: JAN HOŠEK	
FORMÁT: 3x44		DATUM: 02/2022	
STŘEDNÍ PRŮ: DPS		PRAC. LISTY: ZÁKLADNÍ ÚSOLO 2022312	
MĚŘENÍ: 1:100			
POHLED OD VÝCHODU - NOVÝ STAV		D.2.3	

POHLED OD SEVERU



POZNÁMKY

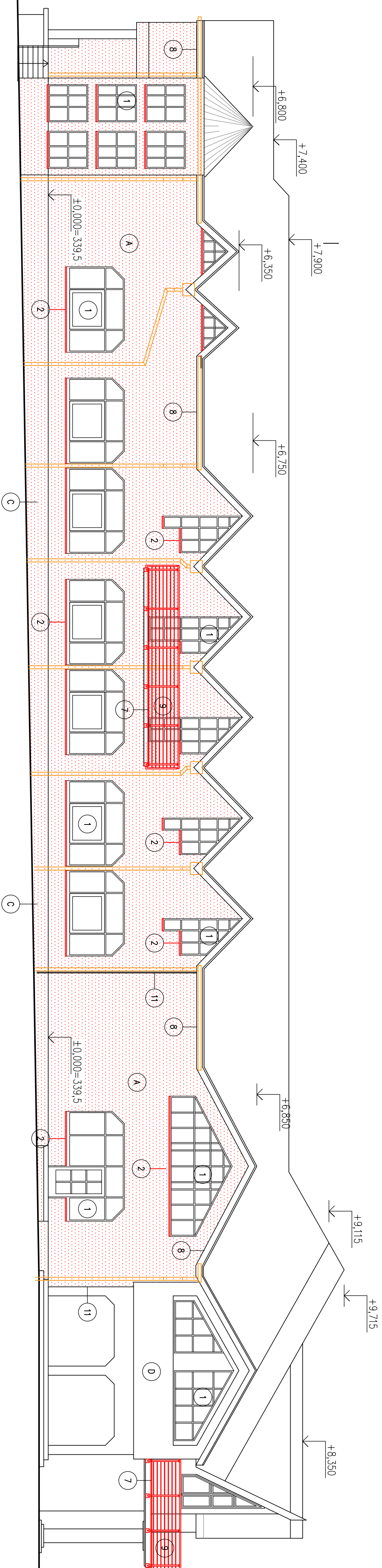
- [illegible]

LEGENDA MATERIALŪ

- STÁVAČÍ KONSTRUKCE
- NOŽE KONSTRUKCE
- NOŽE BETONOVÉ ČI ŽELEZOBETONOVÉ VYTUŽENÉ KAMNEM S OXEM 1000/10/5
NE NOŽE BETONOVÉ PLÁZBY - PROTIKORUZNÍ
- OPRAVA FASÁDY S POLOŽENÍM MINERÁLNÍ VATE
- OPRAVA FASÁDY BEZ POLOŽENÍ MINERÁLNÍ VATE
- TÍLA ŽALAZY A SÍDOVY

STABKA		OPRAVA OMÍTKY A BALKÓNŮ, Č.P. 1093, SLUKNOV	
MÍSTO: Č.p. 1093 a p.p.č. 1346/67 obec a k.ú. SLUKNOV		MÍSTO: MÍSTO SLUKNOV NÁM. MÍRU 1 407 77 SLUKNOV	
PROJEKTOVÁ ČÍSLO: D.1.1 ARCHITEKTONICKÉ A STAVEBNÍ TECHNICKÉ ŘEŠENÍ		PROJEKTOVÁ ČÍSLO: D.1.1.2	
VYPRACOVATEL: POHLED OD SEVERU - NOVÝ STAV		VYPRACOVATEL: POHLED OD SEVERU - NOVÝ STAV	







POHLED OD ZÁPADU



POZNÁMKY

- [illegible]

LEGENDA MATERIALŪ

- | | |
|---|--|
|  | - STÁVAJKÁ KONSTRUKCE |
|  | - NOŽE KONSTRUKCE |
|  | - NOŽE BETONOVÉ ČIDLA SPOJENÉ VÝTLAČKÉ KÁBLI S ÚKAT 100x100/8
Kč. NOŽE TĚRNOU TLAKÁŘÍ - PROTISUKOVÁNÍ |
|  | - OPRAVA FASÁDY S POLOŽENÍM MINERÁLNÍ VATY |
|  | - OPRAVA FASÁDY BEZ POLOŽENÍ MINERÁLNÍ VATY |
|  | - TÍLA ŽLÁBY A SPODY |

STAVBA: OPRAVA OMÍTKY A BALKÓNŮ, Č.P. 1093, ŠLUKNOV		PK HOŠEŠK		Jin. Hošek Mladostova 795 407 79 IČO: 03454339			
MÍSTO: Č.P. 1093 A P.Č. 1346/67 OBEC K.Ú. ŠLUKNOV		HLAVNÍ PROJEKTANT: JAN HOŠEK		ZAPOŘIZOVATEL PROJEKTANT: JAN HOŠEK		VYPRACOVAL: JAN HOŠEK	
INVESTOR: MÍSTO ŠLUKNOV NÁM. MÍRU 1 407 77 ŠLUKNOV		ŘÍZOVATEL: JAN HOŠEK		DATUM: 02/2022		PŘEDMĚT PRÁCE: ZÁKAZ PRÁCE	
PROJEKTOVÁ ČÁST: D.1.1 ARCHITEKTONICKÉ A STAVEBNÍ TECHNICKÉ ŘEŠENÍ		ČÁST: D.1.1.2		MĚŘITKO: 1:100		ZDROJ INŽENÝRSKÉ PRÁCE: D.2.4	